

用于蛋鸡舍的 IMAGE II

完备的蛋鸡舍和数蛋管理控制系统



- 简单易用
- 彩色触摸屏
- 适合各种类型的通风系统
- 内置温度下降曲线图

- 农业通风最小通风
- 温度自动下降曲线图
- 自动最小通风量曲线图
- 隧道通风

- 风口冷却风幕
- 加热系统
- 冷却系统
- 灯光 / 黄昏
- 静压控制
- 喂料控制

- 用水控制
- 收集鸡蛋
- 收集粪料
- 筒仓称量
- 用水 / 喂料记录
- 警报

- 温度
- 湿度
- 死亡数
- 筒仓称量
- 二氧化碳传感器

易于读取
彩色触摸屏
支持多种语言
收集图形数据
按钮控制操作系统

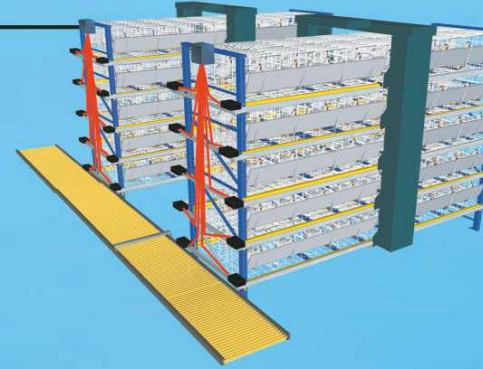
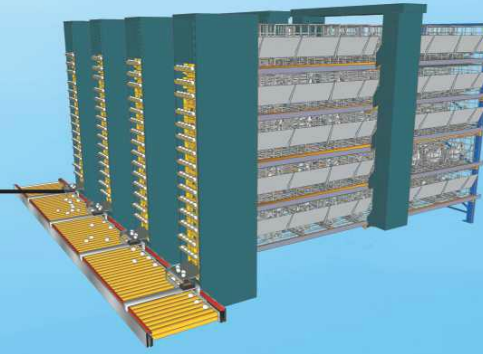
- 灯光开启/关闭
- 喂料控制
- 水阀
- 风口
- 冷却风幕
- 冷却泵
- 冷却垫
- 风机级数
- 辐射 / 局部加热器
- 警报

输出



方法
计算排数

方法
计算层数



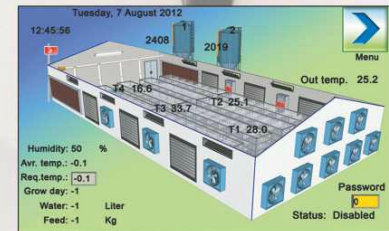
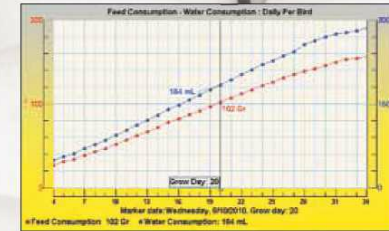
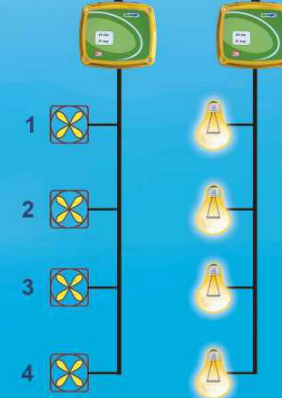
最小通风量曲线图

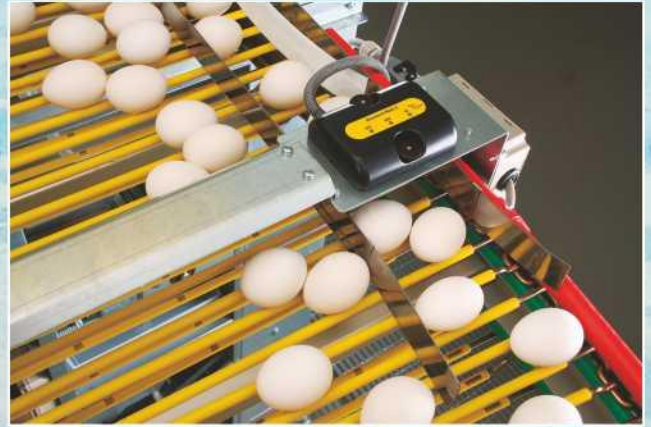
速度调节器

调光器



水计量 静压传感器 二氧化碳传感器 湿度传感器 温度传感器 筒仓称量





ChickPro 软件管理与监控可实现对整个农场进行中央远程控制。
 使您轻松将信息上传和下载至 USB 记忆棒中。



技术规格

电源 220 V
 15 模拟输入端
 20 数字输入端
 6 模拟输出端 0 - 10 V
 2 输出端用于 4 筒仓称量或
 1 分批称量
 4 输出端用于家禽称重
 220V / 2A 触电继电器上 16 个干式接点
 从 8 继电器模块扩展至 96 输出端
 以 0.1C / 1F 为温度计量标准